

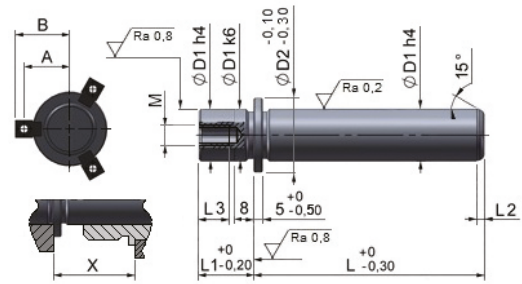


COLONNA DI GUIDA ESTRAIBILE
REMOVABLE GUIDE PILLAR
AUSZIEHBARE FÜHRUNGSSÄULE

ECO-7

Acciaio: Da temprare superficiale
Steel: For surface temper
Stahl: Für oberflächliche Härtung

Durezza: Superficie HRC 60-63 Resistenza al cuore 1000/1050 N/mm²
Hardness: Surface HRC 60-63 Core strenght 1000/1050 N/mm²
Härte: Oberfläche HRC 60-63 Kernwiderstand 1000/1050 N/mm²



Specifiche: Da corredare con nr. 3 staffe e viti M8x20
Specification: To be accompanied with nr. 3 brackets and screws M8x20
Spezifikationen: Verwendung mit nr. 3 Bügeln und Schrauben M8x20

D1	D2	L1	L3	L2	M	L																			
						70	80	90	100	110	120	130	140	150	160	170	180	200	220	240	280	320	360	400	
18 / 19	25	18	20	7	8x1,25	-	-	-	-	-	-	-	-	-	-	-	-	-	-	-	-	-	-	-	-
24 / 25	32,4	24	25	7	10x1,5	-	-	-	-	-	-	-	-	-	-	-	-	-	-	-	-	-	-	-	-
30 / 32	42,8	30	25	7,5	10x1,5				-	-	-	-	-	-	-	-	-	-	-	-	-	-	-	-	-
40 / 42	51,8	37	30	8	12x1,75				-	-	-	-	-	-	-	-	-	-	-	-	-	-	-	-	-
50 / 52	64,8	45	30	9	12x1,75				-	-	-	-	-	-	-	-	-	-	-	-	-	-	-	-	-
63	76,8	49	30	10	12x1,75				-	-	-	-	-	-	-	-	-	-	-	-	-	-	-	-	-

D1	INGOMBRO - ENCUMBRED - BELASTUNG		X MIN.		
	A	B	LUNGA LONG LANG	MEDIA MEDIUM MITTEL	CORTA SHORT KURZ
18 / 19	17,1	24,6	43	33	24
24 / 25	20,8	28,3	64,5	43,5	24,5
30 / 32	26	33,5	68,5	45,5	24,5
40 / 42	30,5	38	81,5	48,5	24,5
50 / 52	37	44,5	86,5	51,5	24,5
63	43	50,5	93,5	53,5	24,5

Esempio di ordinativo: D1xL **Order example:** D1xL **Bestellbeispiel:** D1xL